



物産と観光展

MADE in MATSUMOTO



「地域のちからコレクション2019」のエリアにおいて信州松本の物産と観光展を開催いたします。豊かな自然と歴史が生み出し、育んできた城下町松本の特産物や文化、名所など様々な魅力をあずさ号の起点・新宿駅で皆様にご紹介させていただきます。ぜひ、皆様お誘いあわせのうえお越しください。

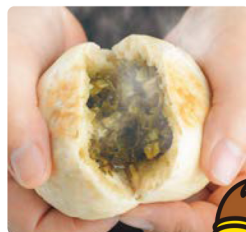
10/15日 火 11:30~20:00
16日 水 10:00~20:00
17日 木 10:00~17:00

[会場]
新宿駅西口広場
イベントコーナー

■ 特産品の展示・即売

※販売商品は諸事情により変更されることがあります。

松本の伝統的なものづくりコーナー



ぼくの名前は「さんぞくん」※
10月15・16日の2日間、松本山賊焼をPRするために会場に行くよ! みんな会いに来てね。

※松本山賊焼応援団のマスコットキャラクター

2019ミス松本 来場!

- 主催 / 松本市、松本商工会議所、松本特産品振興協会、松本観光名産品協会、松本広域連合、アルプスの風観光推進協議会
- 後援 / 長野県人会連合会

お問い合わせ

松本商工会議所 地域振興部
〒390-8503 長野県松本市中央1-23-1

TEL:0263-32-5345
FAX:0263-33-1020