

ガイドブック

第36回 全国都市緑化信州フェア

信州花フェスタ2019

～北アルプスの贈りもの～

2019.4.25 [Thu] - 6.16 [Sun]



イラスト：鉄拳

メイン会場 長野県松本平広域公園（信州スカイパーク）

サブ会場 国営アルプスあづみの公園 [堀金・穂高地区] / [大町・松川地区]
長野県烏川溪谷緑地

サテライト会場 松本市、大町市、塩尻市、安曇野市 各市内

主催：長野県・松本市・大町市・塩尻市・安曇野市・公益財団法人都市緑化機構

テーマ

北アルプスの麓から広がる 花と緑に包まれた しあわせ暮らし

4月は信州の芽吹き季節。

厳しい冬を乗り越えて、2019年4月25日から

「信州花フェスタ2019～北アルプスの贈りもの～(第36回全国都市緑化信州フェア)」を
「山麓」「里」「まち」それぞれロケーションが異なる8会場で開催します。

美しく輝く残雪の北アルプスと、色鮮やかに咲き誇る

信州ならではの花や緑の魅力をお楽しみください。



信州花フェスタフランス
長野県PRキャラクター アルクマ
©長野県アルクマ

信州花フェスタの魅力

魅力1

信州からあなたにプレゼント!

残雪の北アルプスの麓に広がる絶景の花畑

700品種100万株の花緑が彩るメイン会場、
38万本のチューリップからユリへの開花リレーや
シェードガーデンが楽しめるサブ会場など、
各会場は花と緑に包まれます。



魅力2

キラリと光る匠の技が集結!

国内最大級のガーデンショー

県内外の造園家や造園を学ぶ
県内高校生が作り上げた100を超える
様々な庭園が一堂に集まります。
様々な庭園が一堂に集まります。
庭づくりの技能を競う、
庭園展覧コンテストを開催します。



魅力3

絶対に見逃せない!

信州ゆかりのアーティスト等による特別企画展

今だけしか見ることができない、
信州花フェスタ仕様の特別な企画展を
開催します。



魅力4

見るだけじゃつまらない! 花と緑に触れ合える 体験プログラムを 毎日開催

メイン会場では、
いつでも誰でも体験できる、
花や緑と手軽に触れ合える
プログラムを開催します。



魅力5

心揺さぶる感動を贈る! ぐるっと巡る花と緑の舞台

誰もが楽しみながら
会場を回遊する企画満載!
花や緑を眺めながら巡る
スタンプラリー企画や、
ロードトレインも
運行します。



信州の山並み
と花のある
風景を楽しむ
エリア

M 滑走路と北アルプスを背景に広がる芝桜

ワイルドフラワー園

〈開花時期〉4月下旬



45万株の
絶景アート

一面に広がる芝桜の花畑と、その先に雄大な北アルプスをご覧いただける絶景スポット。タイミングがあれば飛行機を眺めることもできます。

N 74種約4,200株のバラが咲き誇る

バラ園

〈開花時期〉5月上旬以降



ベンチで休憩しながら、ゆったりと美しいバラを楽しむことができます。バラの香りに癒されて、優雅なひと時をお過ごしください。

主な品種: ラセピリアーナ、ボニガ82、サマーウィンド、ガーデンオブローゼス、ローズララ

メイン会場 長野県松本平広域公園 (信州スカイパーク)



Wi-Fiについて
会場内には
Free Wi-Fiスポットがあります。
※期間中のみ

SSID: TOYBOX_Skypark
パスワード: hana2019

信州の花や 緑とふれあう エリア P4



- C 芸術と花の森
- D 北アルプスと花の丘
- E あそびの森

信州まつもとと空港

◀至 ワイルドフラワー園・バラ園



0 50m

出会い・ にぎわいの エリア P3



- A 出会いの広場
- B ハレの広場
- L 信州マルシェ

J やまびこドーム



各種式典や企画展、イベント、体験プログラムなどを開催します。

花緑のある 暮らしの 提案エリア P5



信州ナチュラルライフガーデン

- F しあわせ暮らしの庭めぐり
- G 信州テラス
- H 信州彩園
- I 信州リビングガーデン
- K 信州の庭

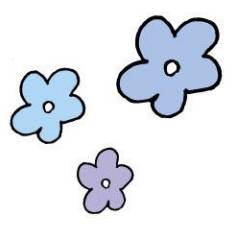
〈凡例〉

- ショップ
- レストラン
- 展示
- フォトスポット
- コンテスト

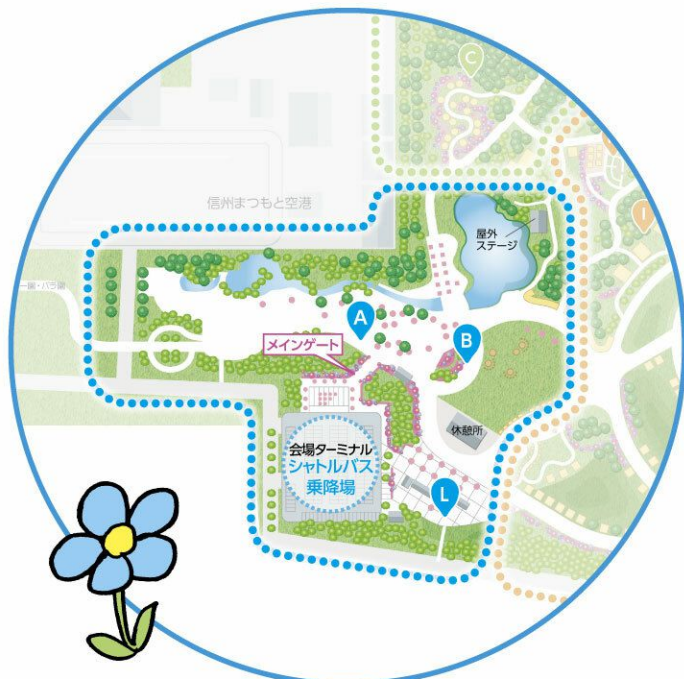


0 100 200m

— 会場区域
— ロードトレイン



出会い・にぎわいのエリア



L 信州を堪能するにぎやかマルシェ 信州マルシェ

会場内に咲いている花や緑、フェアオリジナルグッズ、信州のお菓子など、お土産を買うならここ! 美味しいグルメも堪能できます。



アクリルキーホルダー



プリントクッキー



A 色彩豊かな花々でお出迎え 出会いの広場

木々の新緑がさわやかな「信州の春」を感じさせるメインエントランスでみなさんをお迎えます。



ケイ山田 寄植えの芸術展

日本初の英国式庭園を夢科に創園。英国園芸の第一人者ケイ山田氏による美しくアートなコンテナガーデンの数々をお楽しみください。

協力：夢科高原 パラクラ イングリッシュガーデン



信州花フェスタ 県民ステージ

演奏やダンスなどのステージパフォーマンスを期間中随時開催!



B 春の一時を過ごす花緑の大広場を満喫 ハレの広場

県内市町村による地域の魅力や特徴を紹介する花壇や小庭のほか、リンゴやモモの木で彩ったコンテナを展示。フェア後半には、ハンギングバスケット・コンテナガーデンの作品が広場を華やかに飾ります。

ハンギングバスケット・コンテナガーデンコンテスト

期間●6月8日(土)~16日(日)



信州の植物を使った エントランスガーデン はじまりの花庭

県を代表する樹木と草花で彩られた壁面緑化は見ごたえ満点。



ピックアップ
フラワー



ラナンキュラス
大輪で幾重にも重なった明るい花弁が魅力的。
〈開花時期〉3月~4月



カーネーション
重なり合うフリルのような花びらが特徴。長野県が生産量全国1位を誇る。
〈開花時期〉4月下旬~6月

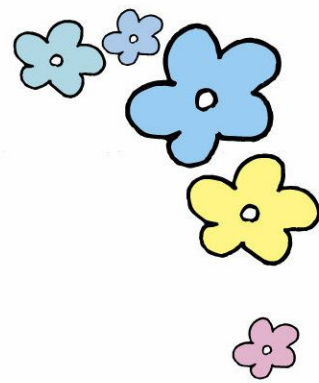


ヤマアジサイ
ガク咲き。装飾花は白色または青色で、赤みを帯びることもある。
〈開花時期〉6月~7月



シラカバ
長野県の県木。白くなめらかな木肌が特徴で信州の高原には欠かせない。

信州の花や緑とふれあうエリア



C 扉からあふれる全国の花風景 芸術と花の森

全国各地の花風景や名所へといざなう扉のオブジェが立ち並ぶ県外自治体による出展のゾーン。



出展自治体：山梨県、静岡県、山口県・山口市、札幌市、仙台市、横浜市、川崎市、静岡市、浜松市、堺市、神戸市、岡山市、広島市、姫路市、熊本市、鹿児島市、第37回全国都市緑化ひろしまフェア実行委員会

E 冒険心くすぐる森の遊び場 あそびの森

自然の中で、花や緑に触れて遊べる子育て空間をモチーフに出展された庭園や“森の遊具”が楽しめます。



D みんなでつくる15万株の協働大花壇 北アルプスと花の丘

残雪の北アルプスを望む丘には、みんなでつくる会場随一の大花壇が広がります。花壇のデザインは「信州の早春」をイメージ。タイミングがあれば飛行機を眺めることもできます。



花壇ができるまで

2018年秋から3つの期間に分け、2000人以上が花の植えつけに参加しています。参加者が一つ一つ種や苗に触れながら植えた大花壇で、身近な緑の大切さや花や緑に親しむ楽しさをより広く伝えます。



ピックアップ フラワー



アグロステンマ
細い茎の先に白色やピンク色の花をつけるワイルドフラワー。
〈開花時期〉
5月中旬～6月中旬



パンジー
耐寒性が強く半年以上花が咲き続ける。
〈開花時期〉
10月下旬～6月

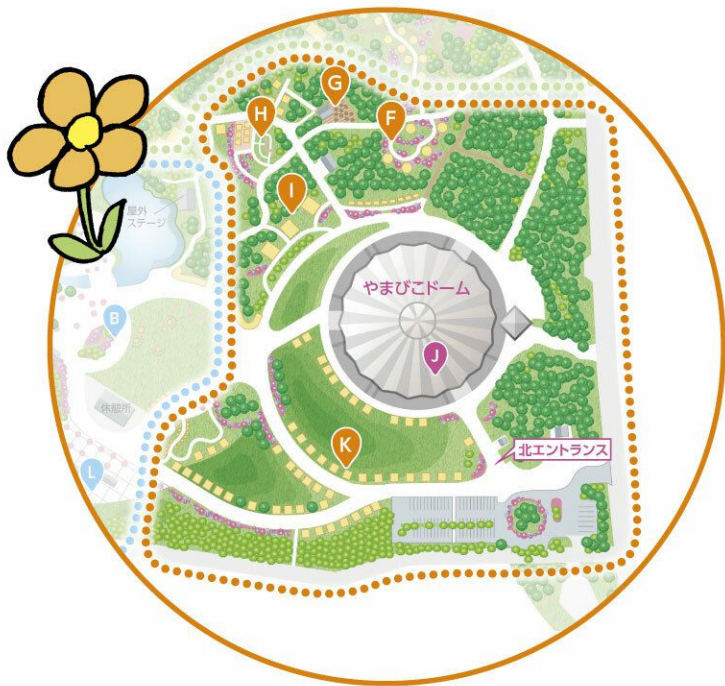


サルビアネモローサ
青紫色の鮮やかな花が咲く。
〈開花時期〉
5月～7月



リナリア
穂先に可憐な小さな花をたくさんつける。花色も多彩。
〈開花時期〉
5月～6月

花緑のある暮らしの提案エリア



K 庭づくりの技能を発信する国内最大級のガーデンショー 信州の庭

造園や園芸の専門家、次世代の担い手となる高校生による趣向を凝らした50の庭園作品が一堂に見られるガーデンショー。来場者ひとりひとりが“憧れの庭”に出会えます。



学生の夢が実現
全国造園デザインコンクール特別賞受賞作品の実演展示
全国の学生が応募する同コンクールの緑化フェア『みどりの広場』特別賞受賞作品を実際に作庭し会場内で展示
協力：(一社)日本造園建設業協会

女性造園技術者による技能競技大会
競技期間●4月27日(土)・28日(日)
造園業界で活躍する女性技術者の視点・アイデアによる繊細で洗練された庭づくりを実演
協力：(一社)日本造園組合連合会

信州ナチュラルライフガーデン

自然豊かな信州で育まれた「ヒト」・「モノ」・「コト」により、みどりで心と体が豊かになるALL信州で贈る「信州のしあわせ暮らし」を提案するゾーン。

F 若手造園家がつくる5つの信州暮らし しあわせ暮らしの庭めぐり

信州を巡るように、「まち」「さと」「高原」「やま」をテーマにした5つの庭園を展開します。信州暮らしをもっと楽しむためのヒントがきつと見つけられます。



参加グループ：株奥原造園、株信州グリーン、(一社)日本造園組合連合会長野県支部青年部、(株)信州緑地、(一社)長野県造園建設業協会北信支部

G オープンテラスで信州料理を味わう 信州テラス

木漏れ日があふれる森の中に広がるシェードガーデンに囲まれたおしゃれなオープンテラス。期間限定の長野県の食材を使ったお食事やイベントをお楽しみください。



AMAZING COFFEEがコラボ出店

期間●4月25日(木)～5月6日(月・休)
LDH kitchenとのコラボレーションで、コーヒーショップ「AMAZING COFFEE」が期間限定で出店します。この会場でしか楽しめない限定メニューをお見逃しなく。
website <http://www.amazingcoffee.jp/>
Instagram [amazing_coffee_official](https://www.instagram.com/amazing_coffee_official)
Twitter @amazingcoffee_



H 五感で楽しみ学べるいりどりの庭 信州彩園



信州の田園風景をベースに、野菜、果物、ハーブなど暮らしに寄り添う植物や、作物づくりを楽しむためのアイテムを紹介。キッチンガーデンをイメージした庭園作品やおすすめの草花品種を展示します。さらに、園芸教室、ガイドツアーなどたくさんの企画を用意しています。

I 全国都市緑化フェア初の展示! 木造建物と緑のくつろぎ空間 信州リビングガーデン

信州の自然、緑を感じるライフスタイルを、長野県産木材を使った3棟の建物で体感できます。各種イベントを開催するほか、休憩場所としてもご利用いただけます。

出展企業：炭平コーポレーション(株)、有寺島工務店、伊那谷住まいの家



信州花壇 県内の自治体の魅力を発信!

森の中の開けたエリアに、県内の4つの自治体が花や緑と造園技能を駆使して、その地域の歴史・文化を表現します。

[出展自治体：長野市、上田市、諏訪市、南信州広域連合]

ピックアップ フラワー



フリチラリア
黄色や橙色の豪華な花姿が特徴の「インペリアル」を展示。
〈開花時期〉5月



シャクヤク
初夏に赤色や桃色、白色などの大輪で八重の花を咲かせる。
〈開花時期〉5月下旬～6月



ギボウシ
葉っぱの種類はさまざま、光沢の有無、白色や黄色の斑が入るのが特徴。
〈開花時期〉7月～8月

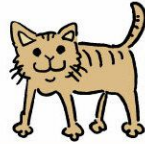


松本一本ネギ
松本市の伝統野菜。白い部分が弓のように曲がった姿が特徴的で、身はやわらかく甘味が強い。

やまびこドーム内で開催!
ここでしか体験できない

特別企画展

入場
無料



やまびこドーム



そら植物園・西畠清順による 信州産サボテンの インスタレーション

期間●4月25日(木)～6月16日(日)通期

21歳より日本各地・世界各国
を旅してさまざまな植物を収集し、
依頼に応じてコンセプトに見合う植物を
届けるプラントハンター西畠清順(そら植物園
代表)による、信州のサボテン農家で育った、
信州産サボテンのインスタレーション。

協力：そら植物園株式会社



西畠清順氏(そら植物園 代表)



©SORA BOTANICAL GARDEN Project Inc.



「赤毛のアン」の舞台装置(ブース中央)

劇団四季展

期間●4月25日(木)～5月19日(日)

主催者の一員である大町市に、劇団四季記念館を有する「劇団四季」による特別企画展。実際の舞台で使用した舞台装置など、劇団四季の魅力をお楽しみ頂ける貴重な機会です。期間中、劇団四季によるステージイベントも実施します。

協力：四季株式会社



みて、ふれて、つくって 「いわさきちひろ・花とあそびの庭」

期間●5月25日(土)～6月16日(日)

信州の自然を愛し、花と子どもを描き続けた絵本画家いわさきちひろの作品と、花や緑がコラボレートした体験型の企画展。子どもと、花を乗せた手押し車が描かれた「はなぐるま」をはじめ、ちひろの描いた作品を立体的に再現し、まるで絵本から飛び出してきたかのような空間をつくります。

協力：公益財団法人いわさきちひろ記念事業団



はなぐるま 1967年



※式典開催のため、一般の方は次の日時にやまびこドームへの入場ができませんのでご了承ください。●4月25日(木) 9:30～12:00 ●6月16日(日) 13:00～17:00

メイン会場イベントピックアップ

●やまびこドーム

スペシャルイベント

パネル展「私たちの花緑」

期間●4月25日(木)～6月16日(日)
県内の小中学校による写真パネル展示。身近な花緑である学校花壇の取り組みを発信するとともに、花緑に触れるきっかけ作りを提供します。

まるごと信州わくわくデー

期間●4月27日(土)～29日(月・祝)
県内各地域の特色を活かしたPRブースやステージイベントで、信州の魅力を再発見！さまざまなゲストが登場

3日間毎日
先着500名に
県内スイーツ
プレゼント

●27日(土) 13:00～
公開講座



藤科高原
バラクラ イングリッシュ ガーデン
英国園芸研究家 ケイ山田氏

●28日(日) ステージイベント
信濃大町観光大使の二人が出演!



鉄拳氏



村井美樹氏

劇団四季

期間●4月28日(日)・29日(月・祝)
劇団四季 劇団四季による
ステージイベント

大抽選会

宿泊券や入浴券、県内特産品など、豪華景品が当たる抽選会を3日間毎日開催します。

SBC暮らしフェアin信州花フェスタ2019

同時開催：信州エクステリアフェア
期間●5月3日(金・祝)～6日(月・休)
住まい、健康、レジャーなど、私たちの生活に密接に関わる様々な情報をお届けします。ステージではお笑いライブやキャラクタショー、地元の高校生の演奏などを行います。
●ずくだせテレビ5月3日、会場から生放送!



主催：SBC信越放送

エクステリア&ガーデンフェスタ in まつもと

期間●5月11日(土)・12日(日)
県内を代表するエクステリアメーカー、お庭づくりのプロが一堂に集う、長野県最大級のエクステリア専門展示会。



©NHK・NED

信州アクティビティ体験フェア

期間●5月18日(土)・19日(日)
スラックラインやボルダリング、カヤック、フォレストアドベンチャーなど、人気のアクティビティがやまびこドームに大集結!インストラクターがサポートしてくれるので、初心者の方も気軽に挑戦できます。



フォレストアドベンチャー カヤック スラックライン

ゆうがたGet!は20周年
HAPPY Get! 20年!「テレビ信州
春祭り in 信州花フェスタ2019」

期間●5月25日(土)・26日(日)
NTV系列テレビ信州の番組アトラクションが大集合!! 家族で楽しめるおもしろい広場や企画も盛りだくさん!

主催：TSBテレビ信州

abn地球を守ろう!フェスタ

期間●6月1日(土)・2日(日)
信州の美しい自然をいつまでも残したいをテーマに「地球を守ろう!プロジェクト」は、今年で12年目を迎えます。駅前テレビの公開生放送のほか、エコをテーマにステージイベント、様々なエコブースを展開します。

主催：abn長野朝日放送

ランドスケープシンポジウム 期日●6月4日(火)

緑や花の魅力のアピールしながら、長野県内における都市緑化の普及啓発を図ることを目的としたシンポジウム。

信州夢街道フェスタ2019

期間●6月8日(土)・9日(日)
長野県内外の自治体ブースが各地の観光・歴史・文化を紹介。各地のご当地グルメ、地元特産品が勢ぞろい。ステージイベントもあります!
主催：信州夢街道フェスタ2019実行委員会(松本市ほか、NBS長野放送)



国際フラワーフォーラム2019

期間●6月14日(金)・15日(土)
世界に誇る県産花きの魅力や、様々な場所や場面での花の利用について発信するフォーラム。フラワーファッションショー(協力：岡学園)や全国高校生花生けバトル、花育教室を開催します。



毎日開催

花と緑の体験プログラム

場所●やまびこドーム、信州マルシェ、あそびの森
花や緑をテーマに寄せ植えやフラワーアレンジメント、クラフトやアクセサリーづくりなど、いつでも誰でも体験できます。自分だけのオリジナル作品を作ってみませんか。



※体験人数に限りがあります。※個々の体験メニューは公式ホームページをご覧ください。

長野県観光 インスタ@アワード

× 信州花フェスタ2019
～北アルプスの贈りもの～

応募期間●4月25日(木)～6月16日(日)

入賞作品には豪華景品をプレゼント

★最優秀賞(1組)
露天風呂付き展望和洋室
ペア宿泊券
その他、優秀賞・特別賞を演出!

【応募方法】

ステップ1

信州花フェスタ2019で、あなたが感動した「フォトジェニック」な場所やシーンの写真を撮影

ステップ2

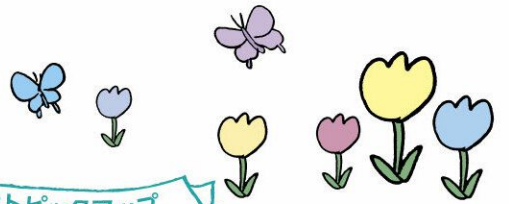
信州キャンペーン公式アカウント「@nagano_japan」をフォロー

ステップ3

以下の情報をキャプションに入力してご自身のInstagramに投稿
①#信州花フェスタ2019
②撮影会場

※作品はメイン会場・サブ会場で撮影したものに限りです。
※応募期間中であれば、お一人様何回でも投稿可能ですが、入賞はお一人様1作品とさせていただきます。
※コンテスト期間中にInstagramアカウントを「非公開」に設定している場合は、応募が無効になります。
※詳しくは長野県観光Instagramアワードのホームページをご覧ください。
【投稿作品の二次利用のお願い】投稿いただいた写真は、信州花フェスタ2019公式サイトや長野県の発行する広報媒体に使用させていただく場合がございます。

サブ会場



●国営アルプスあづみの公園 [堀金・穂高地区]

北アルプスを背景に 繰り広げられる 花の開花リレー



チューリップと常念岳

4月は38万本もの色とりどりのチューリップが咲き、5月には約6haの花畑を500万本のナノハナが埋め尽くし、6月はユリの花へ。北アルプスを背景に繰り広げられる圧巻の「花の開花リレー」をお楽しみください。



棚田に広がるナノハナ畑

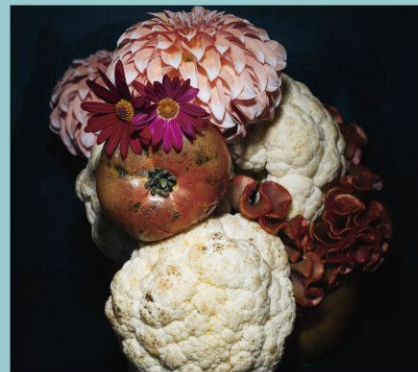
ゲストと親しむ、 北アルプスの麓に広がる 「新緑の公園」^申

期日●5月30日(木)
場所●国営アルプスあづみの公園
[堀金・穂高地区]・
長野県烏川溪谷緑地

ゲスト●野口健氏
(登山家)

総合進行：扇田孝之氏
(信州の山岳文化創生会議委員)

野口健氏
©Ken Noguchi office



(Monocular chimpanzee) ©JUNICHI KAKIZAKI HANA OFFICE +PEALab.

現代美術家・フラワーアーティスト

柿崎順一展

METAPHOR | 比喩的な自然

期間●5月24日(金)～6月2日(日)



Photo: Joji Okamoto

世界レベルで活躍している千曲市出身の柿崎順一による、コマクサ1,000株を生けた直径8mのインスタレーション。未発表の映像作品120点以上を高画質4Kデジタルモニターにて展示なども行います。

ストリングラフィ・アンサンブル 「糸の森の音楽会」

期日●5月12日(日)

絹糸と紙コップでできた楽器が奏でる緑のハーモニー。

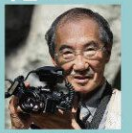


海野和男・虫の目で花を みてみよう^申

体験講座●6月8日(土)

昆虫のお話と紫外線カメラでの虫の目の疑似体験。

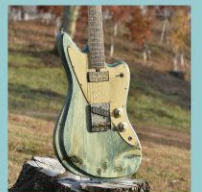
昆虫写真展●6月7日(金)～16日(日) 海野和男氏



長野県産材 ギター展と 体験教室

体験教室●5月18日(土)

ギター展●5月14日(火)～19日(日)



AACR連携 サイクリングツアー

期日●4月29日(月・祝)^申
公園とサテライト会場を結ぶ約100kmのサイクリングツアー。



テレビでおなじみの有名講師による「花・緑の新発見講座」

切るナビ園芸講座

期日●5月18日(土)
講師●上条祐一郎氏

信州の庭造りとお手入れの話。

^申



上条祐一郎氏

初夏の園芸講習&花・緑のトークショー

期日●6月14日(金)・15日(土) ゲスト●14日(金)清水まなぶ氏
15日(土)草間祐輔氏

矢澤秀成さんとゲスト講師による園芸講習とトークショー。

^申



矢澤秀成氏



清水まなぶ氏



草間祐輔氏

里地里山ガイドウォーク

公園に集合し、行きは歩き、帰りはバスで移動。地元の案内人が初夏の安曇野をガイド。

期日●5月19日(日) コース●国営アルプスあづみの公園 [穂高口]～満願寺

^申 期日●6月 9日(日) コース●国営アルプスあづみの公園 [堀金口]～道の駅ほりがね方面

●長野県烏川溪谷緑地

20種類のカエデ探しを楽しむ森林散歩



烏川溪谷緑地は国内に自生する約30種のうち20種を観察することができる稀有な公園。様々な姿・形をみせるカエデを観察しながら、宝探しゲームのように散歩を楽しんでみてはいかがでしょうか。

公園内では、ネコヤナギやカタクリ、ヤマアジサイなど季節ごとに多くの自生植物がみられます。水生生物が生息するピオトープや歩ける苔の道など、ありのままの自然を体感してください。



車イスが通行できるやさしい園路(苔の道)

イベントピックアップ

目からうろこの 植物写真術^申

期日●5月9日(木)・6月4日(火)

講師●いがりまさし氏(植物写真家)

人の「心」に響く植物写真の撮影講習。



第14回全日本トレイル オリエンテーリング選手権

期日●4月27日(土)・28日(日)^申

子どもから大人まで、障がいの有無に関係なく自然の中で地図読みを競い、楽しめるトレイルオリエンテーリング大会を開催。



^申 事前申込が必要なイベント

サブ会場

●国営アルプスあづみの公園 [大町・松川地区]

宿根草の生命力を伝える 木陰の庭 シェードガーデン

アジア唯一のクリスマスローズの原種(チベタヌス)を国内の公園で最大規模で用い、ホスタと競演させたシェードガーデンの展示をご覧ください。信州の厳しい寒さを越えたからこそ感じる事ができる植物の生命感と営みをお楽しみください。



チベタヌス

趣味の園芸フェア ④

期日●5月1日(水・祝)
出演者●矢澤秀成氏、三上真史氏

公園内の立木を活かした日陰の庭、シェードガーデンを見ながら春先からの宿根草の庭づくりをテーマにしたイベント。



矢澤秀成氏



三上真史氏

ホスタ展

期間●4月20日(土)ー29日(月・祝)

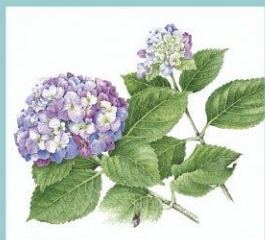
趣味の園芸フェアのテーマ植物のひとつ「ホスタ(ギボウシ)」の多様な品種を表示。



ギボウシ

イベントピックアップ

信州の植物画家が描く花の肖像 山田恭子 ボタニカルアート展



期間●5月10日(金)ー26日(日)

塩尻市在住の画家による植物学的な正確さを厳守しながら、その造形の妙、美しさを表現した植物画の展示。

ゲストと親しむ、北アルプスの麓に 広がる「新緑の公園」 ④

著名人と園内でのひとときを通じてみつける「公園での過ごし方」。



市毛良枝氏



神長幹雄氏

期日●5月28日(火)

ゲスト●市毛良枝氏(俳優、日本レッキング協会理事)
神長幹雄氏(日本山岳会専務理事)
総合進行:扇田孝之氏(信州の山岳文化創生会議委員)

自分の絵が動き出す! 動く花の絵体験

期間●5月25日(土)・26日(日)

紙に書いた絵が映像になり、大型スクリーンで動く様子を観賞できるお絵かき体験。



テレビでおなじみの有名講師による「花・緑の新発見講座」

切るナビ園芸講座

期日●6月6日(木) ④
講師●上条祐一郎氏



上条祐一郎氏

初夏の園芸講習&花緑のトークショー

矢澤秀成さんとゲスト講師による園芸講習とトークショー。 ④
期日●6月7日(金)・8日(土)
ゲスト●金子明人氏(7日)、杉井志織氏(8日)



金子明人氏



杉井志織氏

④ 事前申込が必要なイベント

県内77全市町村の見どころを紹介

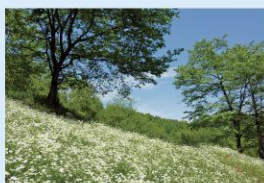
信州グリーンシェアスポット

県内各地に点在する花や緑を楽しめるスポットやイベント

応募のあったスポットやイベントをホームページやガイドブックで紹介。

ガイドブックは、フェア期間中にフェア会場と信州グリーンシェアスポット(一部)で配布します。

●ガイドブック(見本)



●紹介ホームページ
<https://shinshu-hanafesta2019.jp/gs>



メイン会場・サブ会場
信州グリーンシェアスポットを巡って、豪華景品をゲットしよう!

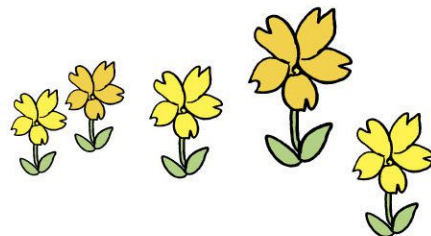
期間●4月25日(木)ー6月16日(日)

設置場所●メイン会場、サブ会場、信州グリーンシェアスポット(一部)

〈応募方法〉

「信州グリーンシェアスポット」ガイドブック付属の台紙にスタンプを集めて、郵送により応募。抽選で豪華景品をプレゼントします。

サテライト会場 市内各地の街中でもイベントがいっぱい! 楽しもう!



松本市

信州花フェスタフレンズ
松本市マスコットキャラクター
アルプちゃん

開催期間●
5月25日(土)ー6月8日(土)

【会場】
松本駅前広場、中央西公園などの
公共施設、商業施設 など

ワイヤーバスケットやリース型ハンギングなど、園芸愛好家による趣向を凝らした作品の数々が並び、コンテストを開催します。中心市街地には、ミニ庭園を展示するほか、軽トラックの荷台が庭になった「軽トラックガーデン」が街なかに出現します。



期間中、親子で楽しめる体験会や様々なブースが
出展される「花時計マルシェ」を開催します。

花と緑の
スタンプラリー
たくさんスタンプを集めた
方には抽選で商品
をプレゼント!

問い合わせ | 松本市サテライト会場実行委員会
電話 0263-34-3254(事務局:松本市公園緑地課)



大田市

信州花フェスタフレンズ
大田市キャラクター
おおまびょん

開催期間●
4月29日(月・祝)ー6月16日(日)

【会場】信濃大町駅前及び
中心市街地周辺エリア、
ラ・カスタ ナチュラルヒーリングガーデン、
大町温泉郷

信濃大町駅前に大町市のキャラクター「おおまびょん」の等身大トピアリーを設置。駅前に開設する情報ステーションでは週末ごとにフラワーアレンジメントやハーバリウム教室など、各種ワークショップを開催します。



市内小中学校の児童生徒により植栽されたフラワーコンテナを信濃大町駅前から市街地中央通りに多数配置します。ラ・カスタナチュラルヒーリングガーデンが手掛ける庭園や大町温泉郷で癒しのひと時をお過ごしください。

問い合わせ | 信濃大町サテライト会場実行委員会
電話 0261-22-0420(事務局:大町市建設課)



塩尻市

信州花フェスタフレンズ
塩尻市食育推進イメージキャラクター
グレータス

開催期間●
5月10日(金)ー5月19日(日)

【会場】
小坂田公園、公共施設スポット
(塩尻駅・広丘駅など)

小坂田公園会場 (各種イベントは5月12日(日)に開催)



地域の園芸愛好者を講師を迎え、花植え講習会や人気のハーバリウムが作れるワークショップなど楽しい体験教室を開催します。



間伐材を利用し、木馬の製作体験やキノコのコマ打ち体験を開催します。木の温かみを感じながら、親子で手づくり体験はいかがでしょう。

問い合わせ | 塩尻市サテライト会場実行委員会
電話 0263-52-0280(事務局:塩尻市都市計画課)



安曇野市

信州花フェスタフレンズ
安曇野の農産物を応援する妖精
みずん

開催期間●
4月25日(木)ー6月16日(日)

【会場】
安曇野市役所本庁舎周辺エリア、
三郷文化公園、
安曇野スポット
(世界かんがい施設遺産「拾ヶ堰」など)

三郷文化公園会場

日本を代表するガーデンデザイナー吉谷桂子さんがデザイン、監修する「メリー・ゴーラウンド・ガーデン」を整備。4月28日(日)には吉谷さんによる記念講演や飲食ブースの出店を行い、平成最後のゴールデンウィークを盛り上げます。



安曇野市役所本庁舎会場

安曇野ドリンクフェスタ及び豊科近代美術館バラ園のバラまつりとタイアップイベントを開催。市役所の展望デッキには北アルプスの山並みをバックに、ハンギングバスケットや園児が育てたチュリップの写真で作ったモザイクアートなどを展示します。



安曇野おはなスイーツプロジェクト

「食」で信州フェアを盛り上げるため、市内の菓子店、飲食店の協力のもと、安曇野おはなスイーツを販売。美しい花を眺めながら、甘〜いひと時をお過ごしください。

問い合わせ | 信州花フェスタ安曇野市実行委員会
電話 0263-71-2249(事務局:安曇野市都市計画課)

※一部会場を除き、入場無料です。

